



پژوهشگاه نیرو - مرکز آموزش های الکترونیکی



NRI Niroo Research Institute

طرح آموزشی تعالی خانواده (آسیب شناسی خانواده) - (جلسه اول)

مدرسی: آقای دکتر محمود خباز



☎ ۰۲۱۴۶۲۳۳۳۳۳۳۳ (۰۱۳)

✉ elarning@nri.ac.ir

🌐 www.ieht-gtc.ir

بِسْمِ اللّٰهِ الرَّحْمٰنِ الرَّحِیْمِ

خانواده سالم، پیش نیاز تمام محورهای سلامت روان



چرا همچنان خانواده مهمترین است؟
محل شکل گیری مهمترین مفاهیم بشری
استخوان بندی و محور پایدار زندگی
اهرم تعادل هنگام بروز مشکلات
اصلی ترین منبع ایجاد انگیزه برای رشد فردی



چند دقیقه حرف حساب

پژوهش ها چی میگن درباره
خانواده سالم



طی هشتاد سال بررسی گروهی از افراد همچنان
مهمترین عامل سلامت و شادی در سطح فردی
داشتن روابطی عمیق و صمیمی با نزدیکان نه قدرت
و ثروت و شهرت



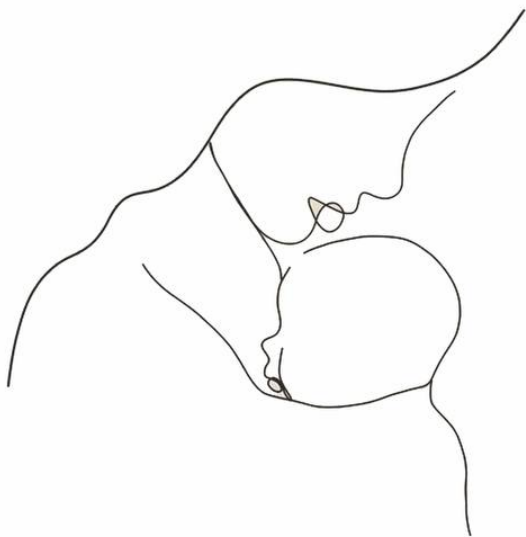
علیرغم زمان زیادی که بچه ها در مدرسه
صرف می کنند همچنان مهمترین عامل
اثرگذار بر شخصیت کودک خانواده است



اینستاگرام: Dr.m.khabbaz
شماره تماس: 09010977100
مرکز رهنما - سعادت آباد



اصلی ترین عامل موفقیت انسان در ایجاد رابطه
ای سالم به نوع دلبستگی به مادرش مربوطه



اصلی‌ترین عامل در مهربانی و قدرشناسی شدن
بچه‌ها داشتن خانواده‌ای هماهنگ و با چارچوب
های مشخص هست



رابطه‌ی دوستانه پدر با بچه‌ها نهایتاً اونها را تبدیل
به آدم‌های محبوب‌تری در اطرافیان می‌کنه



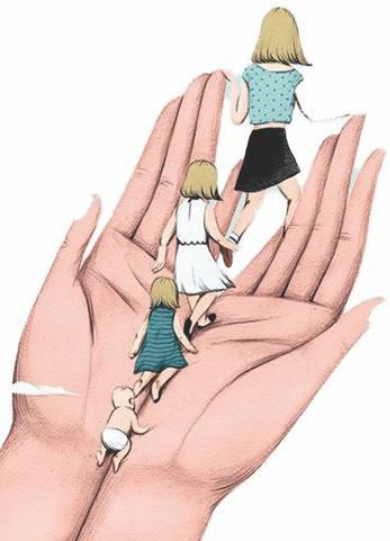
عدم تلاش والدین جهت تنظیم سوی تفاهم ها و
دعواها منجر به کاهش توانایی تصمیم گیری در
فرزندان شون میشه



برنامه ما تو جلساتمون چیه؟

میخوایم زمانی رو برای این مهمترین عامل زندگیمون
اختصاص بدیم

و تجربه هامون و تجربه های علمی این حوزه رو با
هم مطرح کنیم



تا به امید خدا

با تمرین سالم تر کردن خانواده مون فرزندان
خوشحال تر و با انگیزه تر رو وارد جامعه کنیم



خانواده چیست؟

خانواده گروه کوچکی است که به وسیله پیوند
زناشویی بین یک مرد و یک زن تشکیل میشود و
باتولد فرزند یا فرزندخواندگی گسترش یافته و
تعاملات ویژه ای به خود میگیرد



خانواده چیست؟

اعضای خانواده

روابط اعضا

قواعد حاکم

روابط بیرونی



از کجا بفهمیم خانواده ما سلامتش رو از دست داده؟

اینستاگرام: Dr.m.khabbaz
شماره تماس: 09010977100
مرکز رهنما - سعادت آباد



خانواده‌ی جنگلیان

بچه‌ها ترموکوپل خانواده



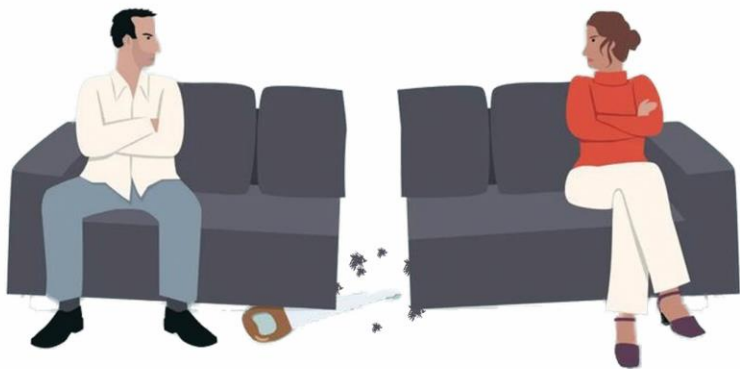
خانواده‌ی بن بست

بسته شدن مسیرهای ارتباطی



خانواده‌ی تنش‌جو

دعواهای شدید



خانواده قهریان

نادیده گرفتن، قهر و محرومیت عاطفی



خانواده مسابقه ای

جولان خودخواهی



خانواده خاموشی

سکوت احساسی

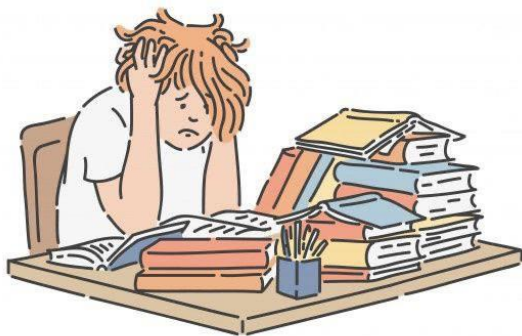


اینستاگرام: Dr.m.khabbaz
شماره تماس: 09010977100
مرکز رهنما - سعادت آباد



خانواده کمال پرست

عدم پذیرش
سطح انتقاد بالا
خود انتقادی
وسواس و اضطراب



خانواده تنها

مرزبندی های شدید و نامتعارف
قطع ارتباط خانواده با فضای بیرون



خانواده بی مرز

تاثیر مستقیم دیگران در خانواده
مداخله افراد بیرون خانواده در مسائل
درون خانوادگی



خانواده یواشکی

جولان پنهان کاری

در کردن خستگی بیرون خانه

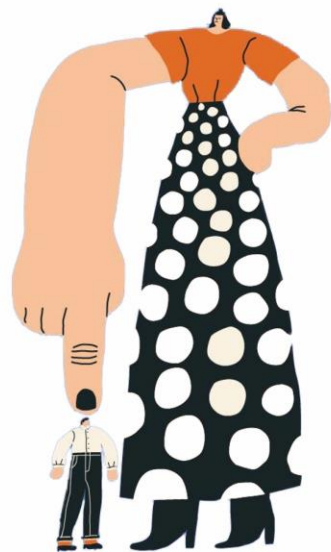
جستجوی لذت و آرامش بیرون از خانواده



خانواده‌ی رؤسا

تقسیم قدرت غلط در خانواده

طولانی شدن زمان تصمیم گیری های بزرگ



خانواده توطئه چی

همدستی با هم در تخریب یک عضو

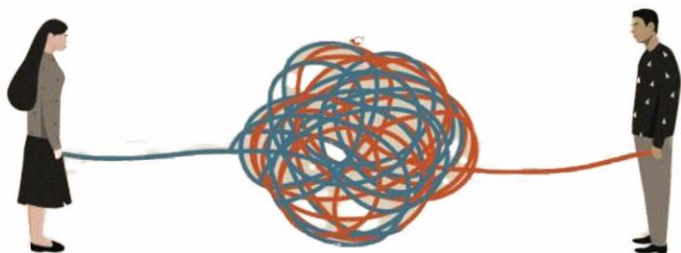


اینستاگرام: Dr.m.khabbaz
شماره تماس: 09010977100
مرکز رهنما - سعادت آباد



خانواده گریزیان

ارتباط غیر مستقیم اعضا با هم





سپاس از توجه شما